

XX. 부 록

1. 울산광역시 중구 기구표
2. 역대 구청장 명단
3. 역대 부구청장 명단
4. 역대 구의장 명단
5. 역대 부의장 명단
6. 지방의회 의원 명단
7. 문화재 현황
8. 계량단위 환산표

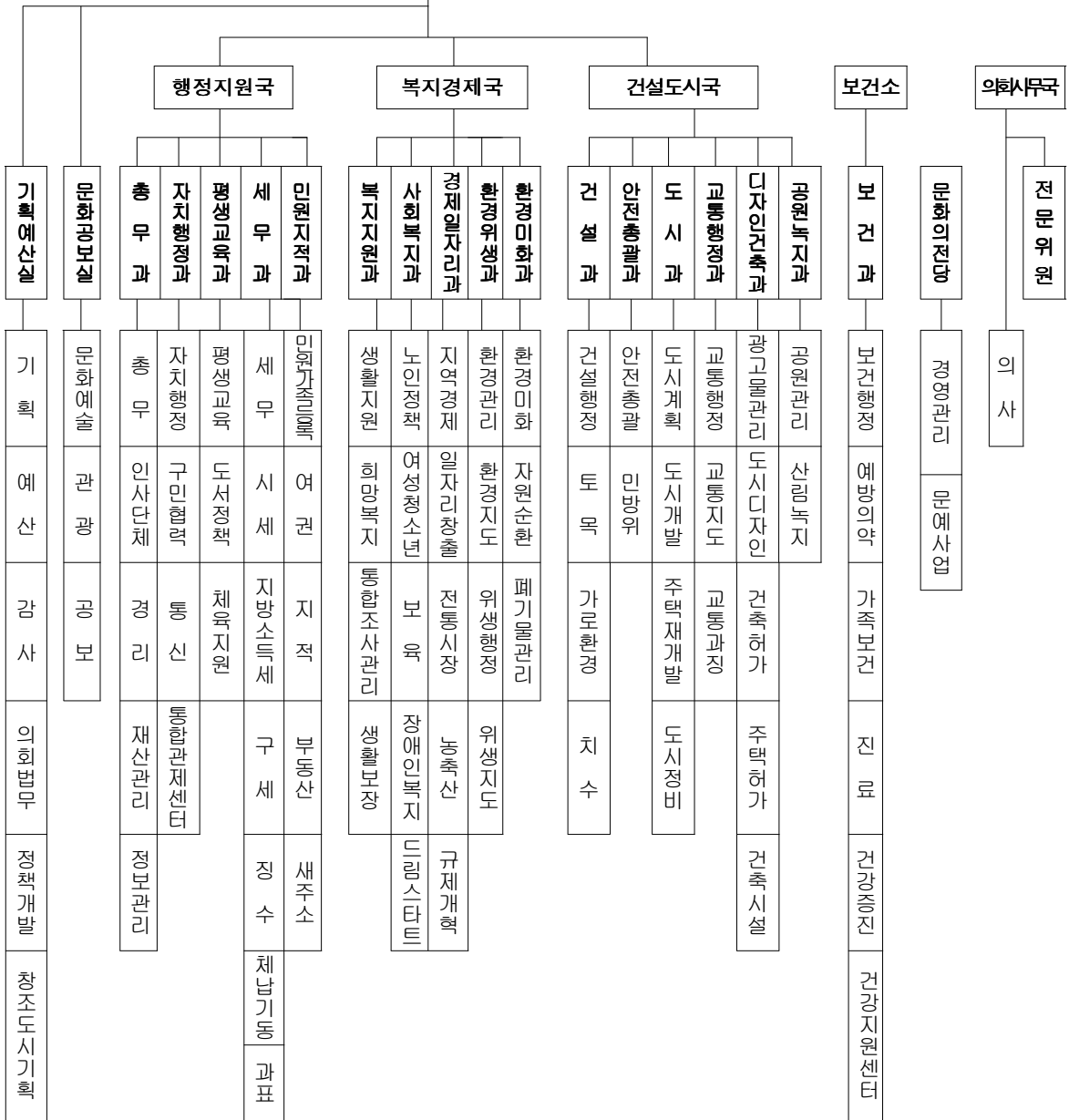
1. 행정기구표

(2015. 1. 1현재)

구청장

구분	국·소	실과동	담당
계			95담당
본청	3국	2실16과	74담당
의회사무국	1국	3전문위원	1담당
보건소	1소	1과	6담당
문화의전당		1전당	2담당
동		13개동	13주무

부구청장



동 (13) 학생동, 반구1동, 반구2동, 복산1동, 복산2동, 성안동, 중앙동, 우정동, 대화동, 다운동, 병영1동, 병영2동, 약사동

2. 역대 구청장 명단

대 순	성 명	취임년월일	전임년월일	재임기간	주 요 경 력
1 대	이 수 열	1985. 7. 15	1989. 12. 1	4년 5월	◦울산시 사회산업국장 ◦울산시 총무국장
2 대	김 인 복	1989. 12. 2	1992. 4. 12	2년 4월	◦경남 식산국 생산과장 ◦울산시 남구청장
3 대	이 상 준	1992. 4. 13	1993. 6. 30	1년 3월	◦울산시 회계과장 ◦울산시 재무국장 ◦울산시 남구청장
4 대	윤 병 열	1993. 6. 19	1993. 12. 31	6월	◦울산시 기획실장 ◦울산시 총무국장 ◦삼천포시 부시장
5 대	황 영 준	1994. 1. 15	1994. 12. 31	1년	◦경남 보사환경국 사회과장 ◦울산시 동구청장
6 대	허 선 호	1995. 1. 1	1996. 7. 26	1년 7월	◦울산시 의회사무국장 ◦울산시 총무국장
7 대	전 나 명	1996. 7. 27	1997. 7. 14	1년	◦울산시 도시계획국장 ◦경남 도시계획과장
민선1대	전 나 명	1998. 7. 1	2002. 6. 30	4년	◦울산시 중구청장
민선2대	조 용 수	2002. 7. 1	2006. 6. 30	4년	◦북울산청년회의소 초대회장 ◦초대, 2대 울산시의원 ◦2대 시의회 내무위원장 ◦2대 시의회 교육사회위원장
민선3대	조 용 수	2006. 7. 1	2010. 6. 30	4년	
민선4대	조 용 수	2010. 7. 1	2010. 12. 9	5월	
민선5대	박 성 민	2011. 4. 27	2014. 6. 30	3년 2월	◦경남·울산지구 청년회의소 지구회장 ◦제3대 중구의회 내무위원장 ◦제3대 중구의회 운영위원장 ◦제4대 중구의회 의장
민선6대	박 성 민	2014. 7. 1	현재		

3. 역대 부구청장 명단

대 순	성 명	취임년월일	전임년월일	재임기간
1 대	조 상 도	1992. 4. 13	1993. 11. 3	1년 7월
2 대	변 재 규	1993. 11. 4	1994. 1. 28	3월
3 대	권 상 술	1994. 1. 29	1994. 3. 21	2월
4 대	박 성 원	1994. 3. 22	1994. 12. 31	9월
5 대	김 길 광	1995. 1. 1	1996. 3. 1	1년 2월
6 대	한 용 규	1996. 3. 2	1997. 7. 14	1년 4월
7 대	전 나 명	1997. 7. 15	1998. 4. 23	9월
8 대	류 효 이	1998. 4. 24	1998. 9. 27	5월
9 대	최 문 규	1998. 9. 28	2000. 1. 23	1년 4월
10 대	유 병 래	2000. 1. 24	2001. 1. 8	1년
11 대	한 용 규	2001. 1. 9	2004. 6. 30	3년 5월
12 대	김 병 길	2004. 7. 1	2005. 1. 26	6월
13 대	이 수 석	2005. 1. 27	2007. 7. 20	2년 6월
14 대	서 통 학	2007. 7. 20	2008. 6. 30	11월
15 대	엄 주 호	2008. 7. 21	2009. 6. 30	11월
16 대	허 만 영	2009. 7. 9	2010. 7. 15	1년
17 대	강 석 희	2010. 7. 15	2011. 6. 30	11개월
18 대	장 광 대	2011. 8. 1	2013. 12. 31	2년 5월
19 대	김 지 천	2014. 1. 1	2014. 8. 6	7월
20 대	김 선 조	2014. 8. 7	2015. 7. 23	11월
21 대	서 정 욱	2015. 7. 24	현재	

4. 역대 구의장 명단

역 대	성 명	생년월일	재 임 기 간	주 요 경 력	비 고
1대	김무열	'46.6.24	'97.7.15~'98.6.30	◦상공회의소상임위원 ◦화주유소경영 ◦울산시체육회상임이사 ◦초대울산시의회도시경제위원장역임	
2대	전반기 유태일	'51.4.29	'98.7.1~'00.7.6	◦환경수호위원장 역임 ◦중구약사회회장 역임 ◦중부경찰서 행정발전위원회 위원 ◦울산광역시 약사회장	
	후반기 김성만	'41.2.10	'00.7.7~'02.6.30	◦울산제일중 총동창회회장 ◦대한적십자봉사회 울산광역시협의회 초대회장 역임 ◦울산광역시중구의회상권특별위원회위원장	
3대	전반기 박래환	'47.10.27	'02.7.1~'04.6.30	◦(주)남산건설 대표역임 ◦남울산라이온스 이사 ◦중구 건강생활실천협의회 의장 ◦새마을운동울산광역시중구지회장	
	후반기 박영철	'55.12.19	'04.7.1~'06.6.30	◦울산과학대 총동창회 회장 ◦맑은사회중앙 및 서울산라이온스클럽 회장 역임 ◦중구 공직자윤리위원회 부위원장 역임	
4대	전반기 박성민	'59.4.19	'06.7.1~'08.7.2	◦울산광역시교육청 교육발전협의회 위원 ◦강북지역(중구, 동구, 북구)학교운영위원장협의회 회장 ◦울산병영상일사 동재회 부회장	
	후반기	박래환	'47.10.27	'08.7.3~'10.5.11	◦(주)남산건설 대표역임 ◦남울산라이온스 이사 ◦중구 건강생활실천협의회 의장 ◦새마을운동울산광역시중구지회장
5대	전반기 박태완	'57.5.29	'10.7.6~'12.6.30	◦전국장애인 울산총연합 중구 후원회장 역임 ◦울산광역시 교육공동체 공동대표 역임 ◦울산광역시 중구 평생교육 심의위원	
	후반기 김영길	'62.3.18	'12.7.1~'14.7.1	◦울산광역시 중구 생활체육회 회장 역임 ◦우정초등학교 운영위원장 ◦태화강심리대발지킴이 자원봉사회 운영위원장	
6대	전반기 김영길	'62.3.18	'14.7.2~현재	◦울산광역시 중구 생활체육회 회장 역임 ◦태화강심리대발지킴이 자원봉사회 운영위원장 ◦울산광역시구·군의회의장협의회 회장	

5. 역대 부의장 명단

역 대	성 명	생년월일	재임기간	주 요 경 력	비 고
1대	이재득	'47.5.16	'97.7.15~'98.6.30	◦삼성정밀화학근무 ◦동수산도시경제위원 ◦한국비료노동조합위원장	
2대	전반기 박영철	'55.12.19	'98.7.1~'00.7.6	◦울산과학대 동창회장 ◦(주)제일관광여행사대표 ◦중구문화원 이사 ◦중구의회내무위원장	
	후반기 김일용	'43.3.11	'00.7.7~'02.6.30	◦울산고총동창회장 ◦(주)경동도시가스 상무이사 ◦신천주유소대표 ◦중구문화원부위원장	
3대	전반기 최현만	'51.8.2	'02.7.1~'04.6.30	◦학성새마을금고 이사장 ◦범무부범죄예방자원봉사자 ◦울산광역시구·군의장회부회장	
	후반기 이세걸	'47.7.2	'04.7.1~'06.6.30	◦성균관대학교 유학대학원 수료 ◦울산 향교 장의 ◦성균관 전학 ◦(사) 구강서원 보존회 이사장	
4대	전반기 박성만	'54.8.2	'06.7.1~'08.7.2	◦울산대학교 경영대학원 수료 ◦(사)태화강 보전회 대표협력국장 ◦바르게살기중구협의회부회장	
	후반기 박문태	'47.1.1	'08.7.3~'10.7.5	◦중부경찰서 형사과장, 태화지구대장 역임 ◦울산광역시 태권도 협회 고문 ◦태화동 체육진흥회 회장·울산지명위원회위원	
5대	전반기 신성봉	'60.4.15	'10.7.6~'12.6.30	◦울산대학교 정책대학원 총동창회 고문 ◦(재)사랑의장기증운동본부 울산지역본부 감사 ◦울산광역시청소년활동진흥센터 운영위원	
	후반기 김지근	'58.3.23	'12.7.1~'14.7.1	◦울산광역시 중구 다운동 청소년 지도회 고문 ◦울산광역시 중구 다운동 청년회 회장 역임 ◦울산광역시 중구 다운동 주민자치위원회 고문	
6대	전반기 강혜순	'60.4.5	'14.7.2~현재	◦울산광역시의회 예산결산특별위원장 역임(5대) ◦울산광역시의회 교육위원회 부위원장 역임(5대) ◦울산 중구 민주평화통일자문회의 부회장	

6. 지방의회의원 명단

○ 중구 의회 의원

선거구별 (동 별)	성 명	생년월일	전 화 번 호	비 고
가 (학성,복산1·2, 성안,중앙)	권태호	71. 7. 11 (남)	290-4121	의회운영위원장
	김순점	68. 1. 27 (여)	290-4142	행정자치위원장
나 (병영1·2)	이효상	66. 7. 9 (남)	290-4131	복지건설위원장
	천병태	62. 5. 8 (남)	290-4132	의원
다 (우정, 태화, 다운)	김영길	62. 3. 18 (남)	290-4101	의장
	신성봉	60. 4. 15 (남)	290-4151	의원
	김경환	77. 12. 28 (남)	290-4161	의원
라 (반구1·2, 약사)	강혜순	60. 4. 5 (여)	290-4111	부의장
	서경환	62. 7. 15 (남)	290-4141	의원
비례대표	이복희	55. 2. 19 (여)	290-4152	의원
	하경숙	59. 3. 18 (여)	290-4162	의원

7. 문화재 현황

□ 현황 : 19개소(국가지정 4 시지정 15)

구분	종 별	명 칭	지정일자	소 재 지	연 혁 및 유 래
국 가 지 정	사 적 제 320 호	울산 경상좌도병영성	1987.7.18	중구 서동 동동 남외동 일원	○ 경상좌도의 병마절도사가 머물던 성 ○ 조선 태종 17년(1417)에 쌓은 해발 45m 이하의 낮은 구릉을 이용해 골 짜기를 두른 타원형의 성
	사 적 제 528 호	울산 약사동 제방	2014.9.16	중구 약사동 산 55-2	○ 삼국시대 말에서 통일신라시대(6~7세기) 초에 저수를 목적으로 조영된 고대수리시설
	등록문화재 제 104 호	울산 구 삼호교	2004. 9. 4	중구 다운동~ 남구 무거동	○ 1924년에 건설된 울산지역 최초의 근대 식 철근콘크리트조 교량
	등록문화재 제 611 호	최현배 의복 8건 19점	2014.10.29	중구 병영12길 15	○ 외솔 최현배선생이 착용한 의복으로 착용 사진이 남아 있어 착용시기나 상황 등을 확인할 수 있고, 당시 남성의류 상품에 대 한 생산, 유통 등의 정보를 파악할 수 있음
시 지 정	유형문화재 제 1 호	울산동헌 및 내아	1997.10.9	중구 동헌길 167	○ 동헌은 옛 울산읍성의 중심 건물로 울산 도호부의 수령이 공무를 처리하였던 곳 ○ 1681년(숙종 7) 울산부사 김수오가 처음 지었고, 1763년(영조 39) 울산부사 홍익 대가 다시 지어 반학헌으로 불렀음
	유형문화재 제 7 호	울산향교	1997.10.9	중구 명륜로 117	○ 조선시대 공식적인 지방 교육기관 ○ 창건연대나 초기연혁은 임진왜란에 의한 기록의 멸실로 정확히 알 수 없으나 15세 기경에 창건된 것으로 추정
	유형문화재 제 10 호	효자 송도선생 정려비	1998.10.19	중구 동헌길 167	○ 송도는 연암송씨로, 조선초기 울산에 살았던 효자 ○ 정려비 앞면은 '효자성균생원 송도지려'라 적었으며, 뒷면에는 송도의 효행을 기록
	유형문화재 제 25 호	백양사 석조아미타삼존불좌상	2013.8.16	중구 백양로 67	○ 관음보살상과 대세지보살상에서 발견된 중수기에 의하면 1767년(건륭32년)에 중수되었음 ○ 재질상으로 경주옥석(불석)을 사용, 17세기 후반부터 경상도지역에 본격적으로 유행

구분	종 별	명 칭	지정일자	소 재 지	연 혁 및 유 래
시 지 정	유형문화재 제 26 호	백양사 아미타삼존후불홍탱	2013.8.16	중구 백양로 67	○ 19세기 중후반경 경상도 및 전라도 일대에서 활동한 덕운영운의 말년작품으로 경상도지역 선묘불화의 전통을 계승한 작품
	유형문화재 제 27 호	백양사 신중도	2013.8.16	중구 백양로 67	○ 덕운영운을 수화승으로 정행과 전호 2인의 화승이 동참하여 1878년에 제작 ○ 불법을 수호하는 신들을 묘사한 그림
	유형문화재 제 28 호	백양사 석조부도	2013.8.16	중구 백양로 67	○ 전각형에 편구형 탑신을 지닌 전형적인 조선 후기 부도의 양식 ○ 경상도 일대에서 주로 유행한 것으로 알려짐
	기 념 물 제 11 호	다운동 고분군	1997.10.9	중구 다운7길 일원	○ 청동기시대부터 통일신라시대에 걸쳐 조성된 대규모 고분군
	기 념 물 제 12 호	수운 최제우 유허지	1997.10.9	중구 원유곡길 106	○ 동학 교조인 최제우가 ‘여시바윗골’에 초가집을 짓고 수련을 계속하던 중 1855년에 깨달음을 얻은 곳
	기 념 물 제 39 호	외솔 최현배선생 생가터	2001.12.20	중구 병영 12길 15	○ 한글학자 외솔 최현배선생의 생가터 ○ 2008년 생가 및 기념관을 건립
	무형문화재 제 1 호	장도장	1997.10.9	중구 중앙길 136	○ 장도는 몸에 지니는 자그마한 칼을 말하는데, 이러한 장도를 만드는 기능과 만드는 사람을 ‘장도장’이라 함
	무형문화재 제 3 호	모필장	2004.12.16	중구 새즈른해거리 42	○ 모필장은 문방사우의 하나인 붓을 만드는 사람과 그 기술을 말함
	문화재자료 제 7 호	울산왜성	1997.10.30	중구 학성공원 3길 일원	○ 정유재란 때인 1597년(선조 30) 왜적장가토 기요마사 [加藤清正] 가 왜적 1만 6천명을 동원하여 40일만에 울산읍성과 병영성을 혈어다 쌓은 일본식 성
	문화재자료 제 12 호	유곡동 공룡발자국 화석	2000.11. 9	중구 길촌길 일원	○ 약 1억년 전의 전기 백악기 시대에 살았던 공룡 발자국으로 추정 ○ 약 91㎡ 넓이의 바위에 새겨져 있는데, 80여개의 공룡발자국이 남아 있음
문화재자료 제 21 호	해남사 신중도	2011.12.29	중구 기상대길 13	○ 양산 통도사 비로암 약사전에 봉안되었던 불화 ○ 광무8년(1904)에 금어, 환월, 상휴를 비롯한 5인의 화승에 의해 제작	

8. 계량단위 환산표

길 이 Length

미 터 법 Meter units			야 아 드 및 파 운 드 법 British or U.S. units				척 관 법 Korean units			
센티미터	미 터	키로미터	인 치	피 이 트	야 아 드	마 일	척	간	정	리
Centimeter	Meter	Kilometer	Inch	Feet	Yard	Mile	Check	Gan	Jeong	Ri
1	0.01	0.00001	0.3937	0.03281	0.01094	0.000006	0.033	0.0055	0.000092	...
100	1	0.001	39.37	3.2808	1.0936	0.00062	3.3	0.55	0.009166	0.00025
100,000	1,000	1	39,370.7	3,280.8	1,093.6	0.62137	3,300	550	9.1666	0.25463
2.54	0.0254	0.000025	1	0.08333	0.02777	0.000015	0.08382	0.01397	0.000232	...
30.48	0.3048	0.000304	12	1	0.3333	0.000189	1.0058	0.16763	0.002793	...
91.44	0.9144	0.000914	36	3	1	0.000568	3.0175	0.50292	0.008381	0.000232
160,930	1,609.3	1.6093	63,360	5,280	1,760	1	5,310.8	885.12	14,752	0.40978
30.303	0.30303	0.000303	11.93	0.99419	0.33139	0.000188	1	0.16666	0.002777	0.000077
181.818	1.81818	0.001818	71.582	5.96514	1.98838	0.001129	6	1	0.01666	0.00046
10.909.08	109.091	0.10909	4,294.94	357.912	119.304	0.06779	260	60	1	0.02777
392,727	3,927.27	3.92727	154,620	12,885	4,295	2.4403	12,960	2,160	36	1

면 적 Area

미 터 법 Meter units			야 아 드 및 파 운 드 법 British or U.S. units				척 관 법 Korean units			
평방미터	아 아 르	헥타아르	평 방 키로미터 Sq. kilometer	평 방 피 이 트 Sq. feet	평 방 야 아 드 Sq. yard	에 이 커	평 방 척	평	단 (반) 보	정 보
Squaremeter	Are	Hectare	Sq. kilometer	Sq. feet	Sq. yard	Acre	Sq. cheok	Pyeong	Dan(ban)bo	Jeongbo
1	0.01	0.0001	0.000001	10.764	1.1963	0.000247	10.89	0.3025	0.001008	0.0001
100	1	0.01	0.0001	1,076.4	119.68	0.024711	1,089	30.25	0.10083	0.01008
10,000	100	1	0.01	107,640	11,968	2.4711	108,900	3,025	10.083	1.0083
1,000,000	10,000	100	1	10,764,000	1,196,800	247.11	10,890,000	302,500	1,008.3	100.83
0.092903	0.000929	0.000009	...	1	0.1111	0.000022	1.0117	0.0281	0.000093	0.000009
0.83613	0.008361	0.000084	...	9	1	0.000207	9.1055	0.25293	0.000843	0.000084
4,046.8	40.468	0.40468	0.004047	43,560	4,840	1	44,071.2	1,224.2	4.0806	0.40806
0.091827	0.000918	0.000009	...	0.98841	0.10982	...	1	0.02778	0.000092	0.000009
3.3058	0.033058	0.000331	0.000003	35.583	3.9537	0.000817	36	1	0.003333	0.000333
991.74	9.9174	0.099174	0.000992	10,674.9	1,186.1	0.24506	10,800	300	1	0.1
9,917.4	99.174	0.99174	0.00992	106,749	11,861	2.4506	108,000	3,000	10	1

부 피 Capacity

미터법 Meter units			야아드 및 파운드법 British or U.S. units						척관법 Korean units			
밀리리터 Mililiter	리터 Liter	킬로리터 Kiloliter	입방인치 Cub. inches	입방피트 Cub. feet	입방야아드 Cub. yard	(미)붓셀 U.S. bushel	(미)액체파인트 U.S. pint	(미)액체갈론 U.S. gallon	홉 Hob	승 Seung	두 Du	석 Seok
1	0.001	0.000001	0.061024	0.000035	0.000001	0.000028	0.002113	0.000264	0.005543	0.000554	0.000055	0.000005
1,000	1	0.001	61.024	0.035315	0.001308	0.028378	2.113423	0.264177	5.5435	0.55435	0.055435	0.005535
1,000,000	1,000	1	61,024	35.315	1.30796	28.278	2,113.42	264.117	5,543.5	554.35	55.435	5.5435
16.387	0.01638	0.000016	1	0.000578	0.000021	0.000465	0.000034	0.004329	0.0908	0.00908	0.000908	0.0000908
28,316.8	28.317	0.02831	1,728	1	0.03704	0.8036	53.85996	7.48051	156.98	15.698	1.5698	0.156980
764,529.8	764.53	0.76453	46,656	27	1	21.7013	0.001631	201.97	4,238.09	423.809	42.380	4.2380
35,233.32	35.2383	0.035238	2,150.42	1.2444	0.04608	1	74.4768	9.3096	195.346	19.5346	1.9534	0.19534
473.18	0.47318	0.000473	28.875	0.01671	0.000619	0.013427	1	0.125	2.623	0.2623	0.0262	0.00262
3,785.4	3.7854	0.00378	231	0.13368	0.004951	0.10742	8	1	20.984	2.0984	0.20984	0.02098
180.39	0.18039	0.000180	11.08	0.00637	0.000235	0.005119	0.38123	0.04765	1	0.1	0.01	0.001
1,803.9	1.8039	0.00180	110.08	0.0637	0.002359	0.05119	3.8123	0.4765	10	1	0.1	0.01
18,039	18.039	0.01803	1 100.8	0.637037	0.023594	0.5119	38.123	4.7654	100	10	1	0.1
180,390	180.39	0.18039	11 008	6.37037	0.23594	5.119	381.23	47.654	1,000	100	10	1

무 계 Weight

미터법 Meter units			야아드 및 파운드법 British or U.S. units					척관법 Korean units		
그램 Gram	킬로그램 Kilogram	톤 Ton	그레인 Grain	온스 Ounce	파운드 Pound	미톤 Ton(U.S.)	영톤 Ton(U.K.)	돈 Don	근 Geun	관 Gwan
1	0.001	0.000001	15.432	0.03527	0.0022	0.000001	...	0.26666	0.00166	0.000266
1 000	1	0.001	15 432	35.273	2.20459	0.0011	0.00098	266.666	1.66666	0.26666
1,000,000	1,000	1	...	35,273	2,204.59	1.1023	0.98421	266,666.6	1,666.66	266.666
0.064798	0.000064	...	1	0.002285	0.000143	0.01728	0.00108	0.000017
28.3495	0.02835	0.000028	437.5	1	0.0625	0.000031	0.000027	7.56	0.04725	0.00756
453.592	0.45359	0.000454	7,000	16	1	0.000504	0.00045	120.96	0.756	0.12096
907,180	907.18	0.90718	...	32,000	2,000	1	0.8929	241,915	1,511.968	241.915
1,016,050	1 016.05	1.01605	...	35,840	2,240	1.12	1	270,944	1,693.4	270.95
3.75	0.00375	0.000004	57.872	0.1323	0.00827	1	0.00625	0.001
600	0.6	0.0006	9,259.556	21.1647	1.32279	0.000661	0.00059	160	1	0.16
3,750	3.75	0.00375	57,872	132.28	8.2672	0.00413	0.00369	1,000	6.25	1